



Model D7 Polarimeter

POUR LES APPLICATIONS D'UNIVERSITAIRES, DE RECHERCHE ET DE LABORATOIRE



Depuis plus de 40 ans, le polarimètre modèle D et les équipements à lampe au sodium ont été la référence des principaux leaders industriels et universitaires à travers le monde, offrant une évaluation aisée des matériaux optiquement actifs ainsi qu'une mesure de haute précision. Les changements dans la législation, notamment dans le sucre et les produits pharmaceutiques ont nécessité une réorientation vers l'instrumentation numérique. Le besoin d'un polarimètre optique de haute qualité a toutefois toujours une importance capitale lorsque les circonstances exigent qu'un instrument d'optique doit être utilisé. Ces applications comprennent la possibilité de travailler sur de faibles volumes d'échantillons notamment via des laboratoires externes ou également pour des applications en continu dans les départements de physique-chimie dans le domaine de l'éducation.

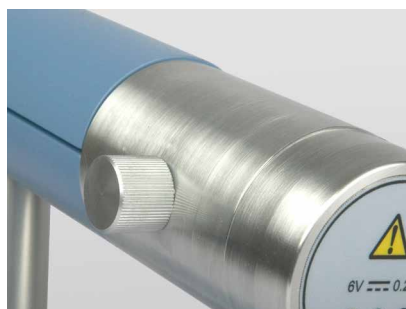
Bellingham + Stanley a actualisé le design du modèle D original pour répondre aux exigences des applications du 21^{ème} siècle. Le corps de l'instrument a été remplacé par un nouveau composant plus léger réduisant les frais d'expédition, paramètre important là où de nombreux instruments sont livrés à une destination et la lampe au sodium a été remplacé par une source lumineuse LED légère à bas prix avec un filtre interférentiel et un contrôle d'intensité intégral. Ayant conservé la caractéristique de mesure du modèle D original, le nouveau modèle D7 offre à l'utilisateur une des mesures optiques de rotation parmi les plus élevées pour un coût très bas par rapport à son prédécesseur. La garantie est limitée à 24 mois.

- Double échelle
- Angulaire et Sucre (°Z)
- Source lumineuse LED
- Contrôle d'intensité



a xylem brand

Polarimètre modèle D7



Spécifications

Gamme	0-360 °A / -30 à 130 °Z
Sous-division	1 °A / 1 °Z
Résolution par tambour micrométrique	0.05 / 0.1
Lecture par estimation	±0.02 / ±0.05
Température de stockage/ambiante	5-45 °C
Source d'énergie	90-230V~, 50/60Hz

Référence de commande

Réf.	Description
31-02	Polarimètre modèle D7 avec source lumineuse LED intégrale, contrôle d'intensité, alimentation électrique, tube de polarimètre à bulles 200 mm et mode d'emploi.

Tubes pour polarimètre

Réf.	Description	Longueur	Diamètre	Volume/100ml
35-29	Bulle - pour enlever une bulle du champ de vision Le mieux adapté au modèle D7	100	8	5
35-30		200		
35-28		50-200		
35-46	Remplissage central - pour un remplissage et un positionnement faciles du capteur de température ADP	100	8	5
35-47		200		
35-45		50-200		
35-57	Tasse - remplissage central en forme d'entonnoir pour les échantillons visqueux	100	8	5
35-58		200		
35-56		50-200		
35-10	Extrémité métallique - remplissage central pour les produits chimiques et les solvant agressifs	100	8	5
35-11		200		
36-77	Tube à remplissage central avec contrôle du flux et de la température	100	8	5
36-78		200		
35-71	Faible volume - inoxydable - Leur - jaquette pour l'eau	50	5	2
35-76	Faible volume - inoxydable - Leur	50	5	2

Toutes les longueurs sont en millimètres. Les volumes sont en millimètres. Toutes les tailles d'embouchure de 30mm de diamètre.

Lames de contrôle à quartz

Réf.	Description	Valeur
34-20	Lame de contrôle à quartz standard et certificat de conformité à 589nm	+100 °Z (+34.6 °A)
34-21		+15 °Z (+5.2 °A)
34-22		-30 °Z (-10.4 °A)
90-803	UKAS Certifi cat de calibrage de l'UKAS pour la lame de contrôle à quartz et 20°C	

Poids et Dimensions

Poids (Brut)	8.3 kg
Poids (Net)	5.5 kg
Dimensions (emballage)	55 x 39 x 28 cm



a xylem brand

Bureau International
Longfield Road
Tunbridge Wells, Kent
TN2 3EY
Royaume-Uni
Tel: +44 (0) 1892 500400
Fax: +44 (0) 1892 543115
sales.bs.uk@xylem.com

France et DOM-TOM
Xylem Analytics France
Dept. Bellingham + Stanley
29, rue du Port
92022 NANTERRE
France
Tel: +33 (0)1 46 95 33 56
analytics.amt.fr@xylem.com

www.bellinghamandstanley.com