



Abbe 5 Refractomètre

POUR LES APPLICATIONS D'UNIVERSITAIRES, DE RECHERCHE ET DE LABORATOIRE

L'Abbe 5 est un refractomètre abordable et idéal pour des mesurages d'un spectre large d'indices de réfraction (IR), qui sont exigés dans des laboratoires plus petits ou des laboratoires avec une quantité d'échantillons relativement basse. L'instrument est également idéal pour des démonstrations et des expériences pratiques dans des laboratoires de chimie et physique d'écoles, de collèges et d'universités.

L'instrument mesure l'indice de réfraction et les unités de Brix, avec la température du prisme étant surveillée électroniquement et visualisée sur l'écran digital intégré. Les connexions pour un bain d'eau prévoient un contrôle de la température du prisme qui facilite les lectures précises à 4 chiffres décimaux IR (ou 1 décimale Brix). Les mesurages dispersés de matériaux solides tels que les verres, les verres de contact et les fibres optiques peuvent être faits selon la technique standard.

Le refractomètre est fourni avec une plaque en verre pour le calibrage de l'instrument, un liquide de contact et un manuel d'instructions. Il est emballé dans un coffre solide pour un transport et stockage facile. La garantie est limitée à 24 mois.

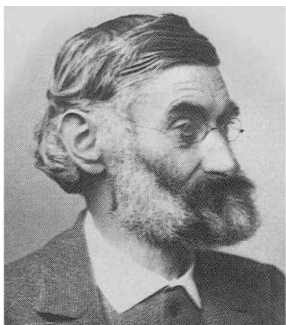


- Double échelle
- Brix et indice de réfraction
- Mesure de dispersion
- Source de lumière en option



a xylem brand

Abbe 5 Réfractomètre



Spécifications

Echelle	0-95 °Brix / 1.30 - 1.70 IR
Résolution	0.1 / 0.0005
Température opérationnelle	5-70 °C
Résolution de la température	0.1°C
Température de stockage/ambiante	5-40°C
Source d'énergie	Pile bouton de 1.5V alcaline LR44. Environ un usage de 12 mois

Référence

Référence	Description
44-501	Le réfractomètre Abbe 5 est fourni avec une plaque en verre pour le calibrage, un liquide de contact et un manuel d'instructions. Il est emballé dans un coffre solide pour un stockage facile
44-520	Source de lumière du Abbe 5. (UK/EU) 230v~, 50-60Hz
44-525	Source de lumière du Abbe 5. (US) 110v~, 50-60Hz
44-522	Ampoule de rechange pour la source de lumière du Abbe 5 (par 5)
44-590	Un box avec un prisme extra à monter
72-200	Plaque repérable pour le calibrage, en silice (1.45839 ± 0.0001 IR à 20 °C)
10-43	Liquide de contact (monobromonaphtalène) pour des plaques d'essai et des échantillons solides avec un IR jusqu' à 1.65 RI. Quantité 6 ml
10-61	Liquide de contact (methyl iodide) pour des plaques d'essai et des échantillons solides avec un IR jusqu' à 1.74 IR. Quantité 10 ml

Poids et Dimensions

Poids Brut	3.5 kg
Poids Net	2.55kg
Dimensions (emballage)	27 x 37 x 18cm (0.018m ³)

L'ABBE de RERACTOMETER tire son nom du physicien du XIXe siècle et père de la technologie optique moderne, Ernst Abbe (1840-1905). Il fut le cofondateur de la compagnie d'optique Carl Zeiss Jena et Schott Glasswerk.

Abbe a conçu un instrument de mesure de dispersion qui est devenu le précurseur d'un réfractomètre - le réfractomètre Abbe soi-disant.



a xylem brand

Bureau International

Longfield Road
Tunbridge Wells, Kent
TN2 3EY
Royaume-Uni
Tel: +44 (0) 1892 500400
Fax: +44 (0) 1892 543115
sales.bs.uk@xylem.com

France et DOM-TOM

Xylem Analytics France
Dept. Bellingham + Stanley
29, rue du Port
92022 NANTERRE
France
Tel: +33 (0)1 46 95 33 56
analytics.amt.fr@xylem.com

www.bellinghamandstanley.com



Réfractomètres d'Abbe 60DR/95

POUR LES APPLICATIONS D'UNIVERSITAIRES, DE RECHERCHE ET DE LABORATOIRE

La série des réfractomètres d'Abbe 60 de Bellingham + Stanley comprend des modèles à lecture directe, des modèles de haute précision, ainsi que des modèles réalisés sur demande pour des applications spécifiques.

Tous les réfractomètres d'Abbe 60 fonctionnent en 12 volts provenant d'un bloc d'alimentation externe. Les échelles sont éclairées par une LED et un affichage numérique monté sur les appareils indique la température du prisme.

Pour de plus amples informations sur nos réfractomètres d'Abbe 60, veuillez voir au verso.

Réfractomètres d'Abbe 60 - les modèles à lecture directe
Les modèles à lecture directe comportent des échelles d'Indice de Réfraction et °Brix (Sucre). Pour l'indice de réfraction, l'échelle est divisée en 0.001 permettant une estimation jusqu'à ± 0.0001 . La température du prisme peut être contrôlée par une circulation d'eau provenant d'un bain à circulation thermostaté.

Une LED est montée sur l'instrument pour éclairer l'échantillon.

Les appareils sont fournis avec thermomètre numérique, pièce d'essai, liquide de contact, bloc d'alimentation, tables d'étalonnage (sodium D), CD et mode d'emploi.

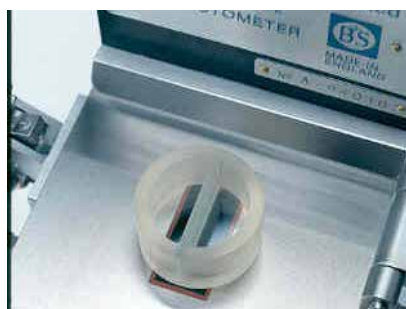


- Double échelle
- Brix et indice de réfraction
- Source de lumière LED



a xylem brand

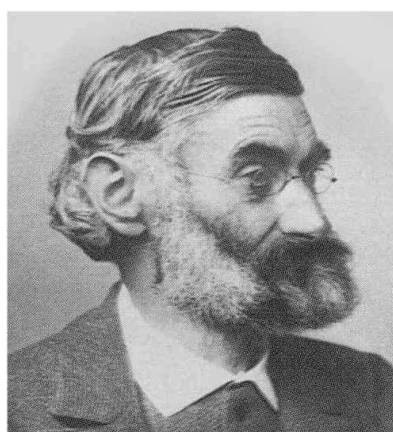
Le réfractomètre d'Abbe 60DR et 60/95



Spécifications	60DR	60/95
Echelle (IR / °Brix)	1.30 - 1.74 / 0-95	1.30-1.535 / 0-95
Division d'échelle (IR / °Brix)	0.001 / 0.5	0.001 / 0.2 (0-50) 0.001 / 0.1 (50-95)
Température opérationnelle	5-75 °C	
Résolution de la température	0.1°C	
Température de stockage/ambiante	5-40°C	
Source d'énergie (PSU)	110-230V~, 50/60Hz	

Référence

Référence	Description
10-99	Réfractomètre d' Abbe 60DR avec thermomètre numérique, pièce d'essai, liquide de contact, bloc d'alimentation, CD et mode d'emploi
10-03	Réfractomètre d' Abbe 60/95 avec thermomètre numérique, pièce d'essai, liquide de contact, bloc d'alimentation, CD et mode d'emploi
10-42	Cellule de liquide volatile
10-58	Cellule divisée pour des mesures différentielles
10-43	Liquide de contact (monobromonaphthalène) pour les plaques de test et les échantillons solides dont l'IR va jusqu'à 1.65. Quantité 6 ml
10-61	Liquide de contact (iodométhane) pour les plaques de test et les échantillons solides dont l'IR va jusqu'à 1.74. Quantité 3 ml
10-62	Liquide de contact (SMI) pour les plaques de test et les échantillons solides dont l'IR va jusqu'à 1.79. Quantité 10 ml
10-69	Embout oculaire pour filtre spectral (fabriqué sur demande)
10-44	Plaque de test en verre avec un IR d'environ 1.5222
10-46	Plaque de test en silice avec un IR d'environ 1,45839 (traçable)
10-49	Embout oculaire polarisant pour les échantillons biréfringents
10-59	Substrat en verre pour les échantillons de résine
10-660	l'utilitaire Abbe qui fonctionne sous PC
55-104	Alimentation électrique de 110 à 230V ~ ±10% 50 à 60Hz



a xylem brand

Bureau International
Longfield Road
Tunbridge Wells, Kent
TN2 3EY
Royaume-Uni
Tel: +44 (0) 1892 500400
Fax: +44 (0) 1892 543115
sales.bs.uk@xylem.com

France et DOM-TOM
Xylem Analytics France
Dept. Bellingham + Stanley
29, rue du Port
92022 NANTERRE
France
Tel: +33 (0)1 46 95 33 56
analytics.amt.fr@xylem.com

www.bellinghamandstanley.com



Réfractomètres d'Abbe 60ED / LR

LES MODÈLES DE HAUTE PRÉCISION POUR LES APPLICATIONS D'UNIVERSITAIRES,
DE RECHERCHE ET DE LABORATOIRE

Les modèles de haute précision sont conçus pour une utilisation avec des sources de lumière: lampes à sodium et lampes spectrales fournies par Bellingham + Stanley Ltd.

Ces modèles sont équipés d'une échelle linéaire permettant la conversion en Indice de Réfraction (IR), Brix (Sucre %) ou d'autres échelles arbitraires. Un programme informatique et des tables d'étalonnage sont livrés avec chaque appareil.

En contrôlant la température par une circulation d'eau et en utilisant le barillet micrométrique, il est possible d'atteindre une précision moyenne de ± 0.00004 IR à 20 °C pour une gamme de mesure spécifique

Les réfractomètres d'Abbe 60 de haute précision sont réalisés spécialement pour la recherche et développement, ainsi que le contrôle qualité dans les industries exigeant une précision très élevée. Le réfractomètre d'Abbe 60/ED répond aux exigences de la norme ASTM D1218 et peut être utilisé dans l'industrie des pétroles.

Les appareils sont fournis avec thermomètre numérique, pièce d'essai, liquide de contact, bloc d'alimentation, tables d'étalonnage (sodium D), CD et mode d'emploi

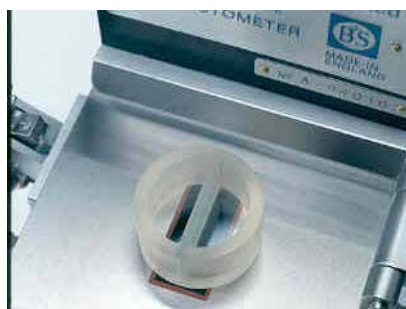


- Mesure de Dispersion
- Se conforme à ASTM D1218 et D1747



a xylem brand

Le réfractomètre d'Abbe 60ED et 60 LR



Spécifications	60ED	60LR
Echelle (approximativement)	1.30 - 1.74 IR	1.20-1.70 IR
Résolution (@ 589nm)	±0.00004	
Température opérationnelle	5-75 °C	
Résolution de la température	0.1°C	
Température de stockage/ambiante	5-40°C	
Source d'énergie (PSU)	110-230V~, 50/60Hz	

Référence

Référence	Description
10-04	Réfractomètre d' Abbe 60ED avec thermomètre numérique, pièce d'essai, liquide de contact, bloc d'alimentation, tables d'étalonnage (sodium D), CD et mode d'emploi
10-06	Réfractomètre d' Abbe 60LR avec thermomètre numérique, pièce d'essai, liquide de contact, bloc d'alimentation, tables d'étalonnage (sodium D), CD et mode d'emploi
59-01	Installation indépendante avec lampe au sodium 190/250v AC, 50/60 Hz
59-06	Installation indépendante avec lampe au sodium 100/130v AC, 50/60 Hz
59-20	Installation indépendante avec lampe spectrale 190/250v AC, 50/60 Hz
59-25	Installation indépendante avec lampe spectrale 100/130v AC, 50/60 Hz
59-50	Ampoule de rechange au sodium (pour une utilisation avec 59-01 et 59-06)
59-33	Lampe au mercure (pour une utilisation avec 59-20 et 59-25)
59-37	Lampe au cadmium (pour une utilisation avec 59-20 et 59-25)
59-39	Lampe à l'hélium (pour une utilisation avec 59-20 et 59-25)
10-42	Cellule de liquide volatile
10-58	Cellule divisée pour des mesures différentielles
10-43	Liquide de contact (monobromonaphtalène) pour les plaques de test et les échantillons solides dont l'IR va jusqu'à 1.65. Quantité 6 ml
10-61	Liquide de contact (iodométhane) pour les plaques de test et les échantillons solides dont l'IR va jusqu'à 1.74. Quantité 3 ml
10-69	Embout oculaire pour filtre spectral (fabriqué sur demande)
10-44	Plaque de test en verre avec un IR d'environ 1.5222
10-46	Plaque de test en silice avec un IR d'environ 1,45839 (traçable)
10-49	Embout oculaire polarisant pour les échantillons biréfringents
10-59	Substrat en verre pour les échantillons de résine
10-660	l'utilitaire Abbe qui fonctionne sous PC
55-104	Alimentation électrique de 110 à 230V ~ ±10% 50 à 60Hz



**Bellingham
+ Stanley**

a xylem brand

Bureau International
Longfield Road
Tunbridge Wells, Kent
TN2 3EY
Royaume-Uni
Tel: +44 (0) 1892 500400
Fax: +44 (0) 1892 543115
sales.bs.uk@xylem.com

France et DOM-TOM
Xylem Analytics France
Dept. Bellingham + Stanley
29, rue du Port
92022 NANTERRE
France
Tel: +33 (0)1 46 95 33 56
analytics.amt.fr@xylem.com

www.bellinghamandstanley.com